

Big Data Analytics:

Descriptive, Predictive & Prescriptive



¿Qué es lo que deberíamos hacer?



Prescriptive

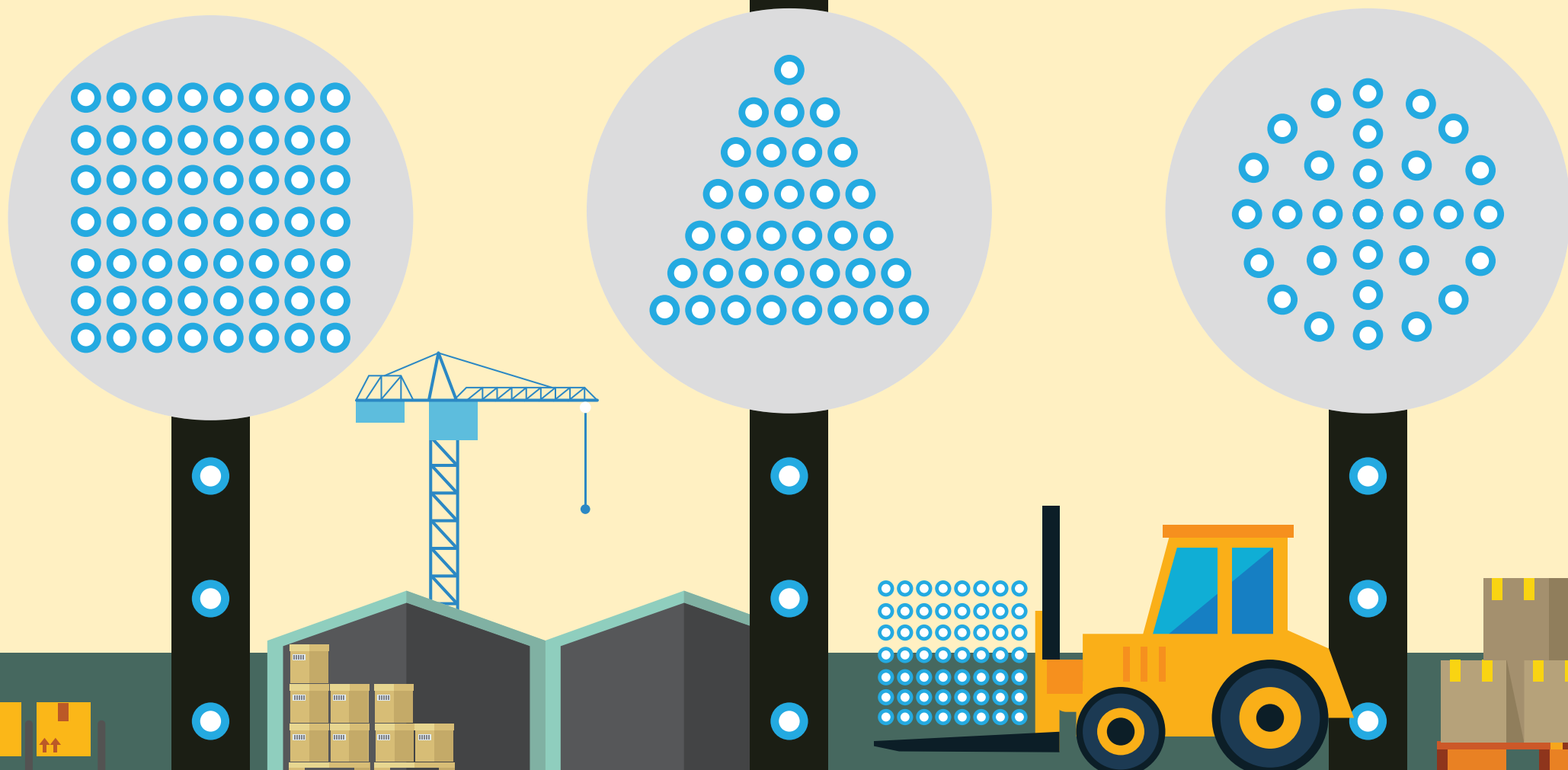
Cuantifica el efecto de las decisiones futuras sobre los posibles resultados antes de que las decisiones sean tomadas.



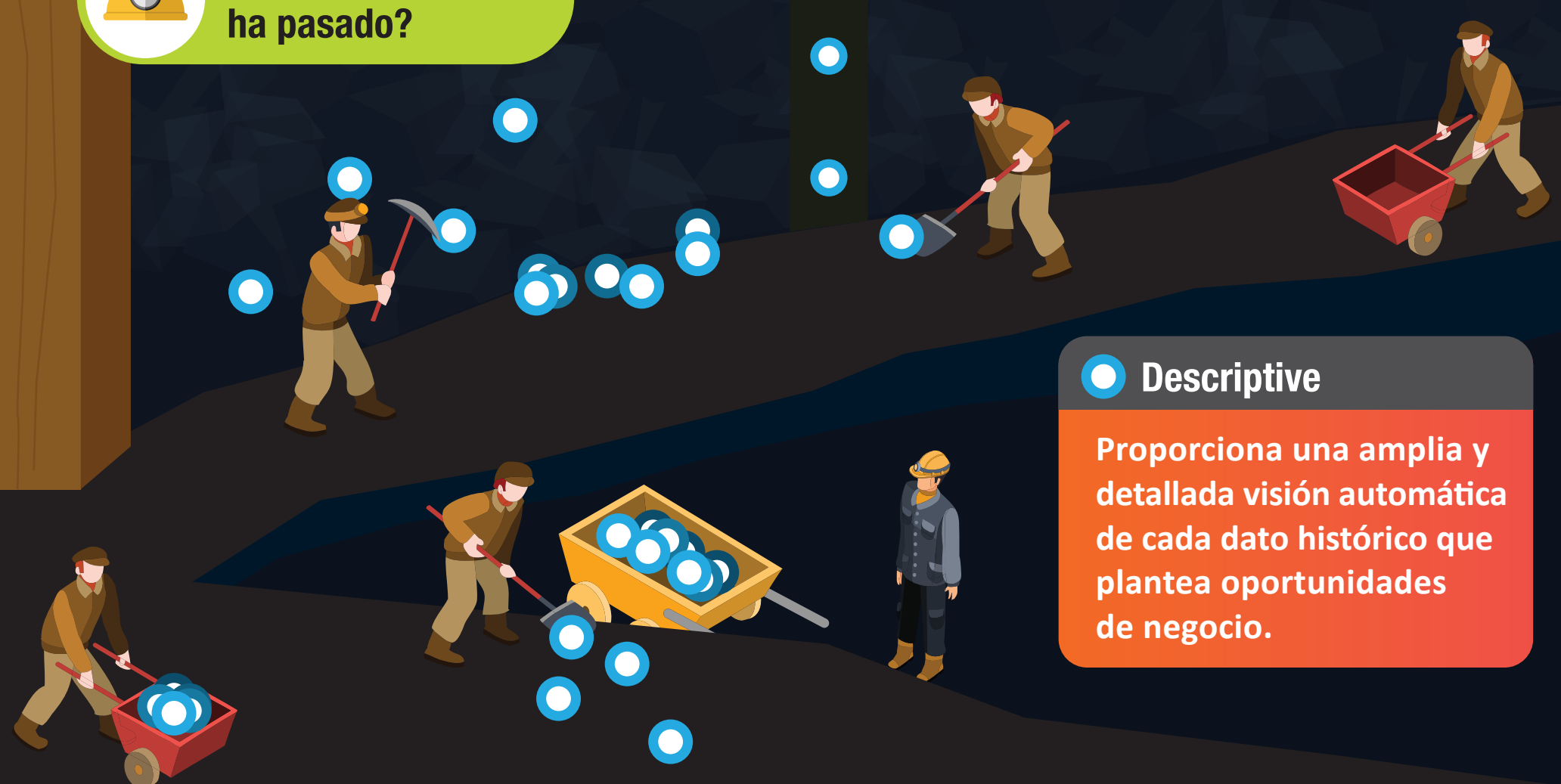
¿Qué es lo que puede pasar?

Predictive

Entrega estimaciones y probabilidad de resultados futuros, favorece la identificación de patrones al mezclar los hallazgos descubiertos a partir de la combinación de datos del ERP, CRM, HR, y POS.



¿Qué es lo que ha pasado?



Descriptive

Proporciona una amplia y detallada visión automática de cada dato histórico que plantea oportunidades de negocio.

